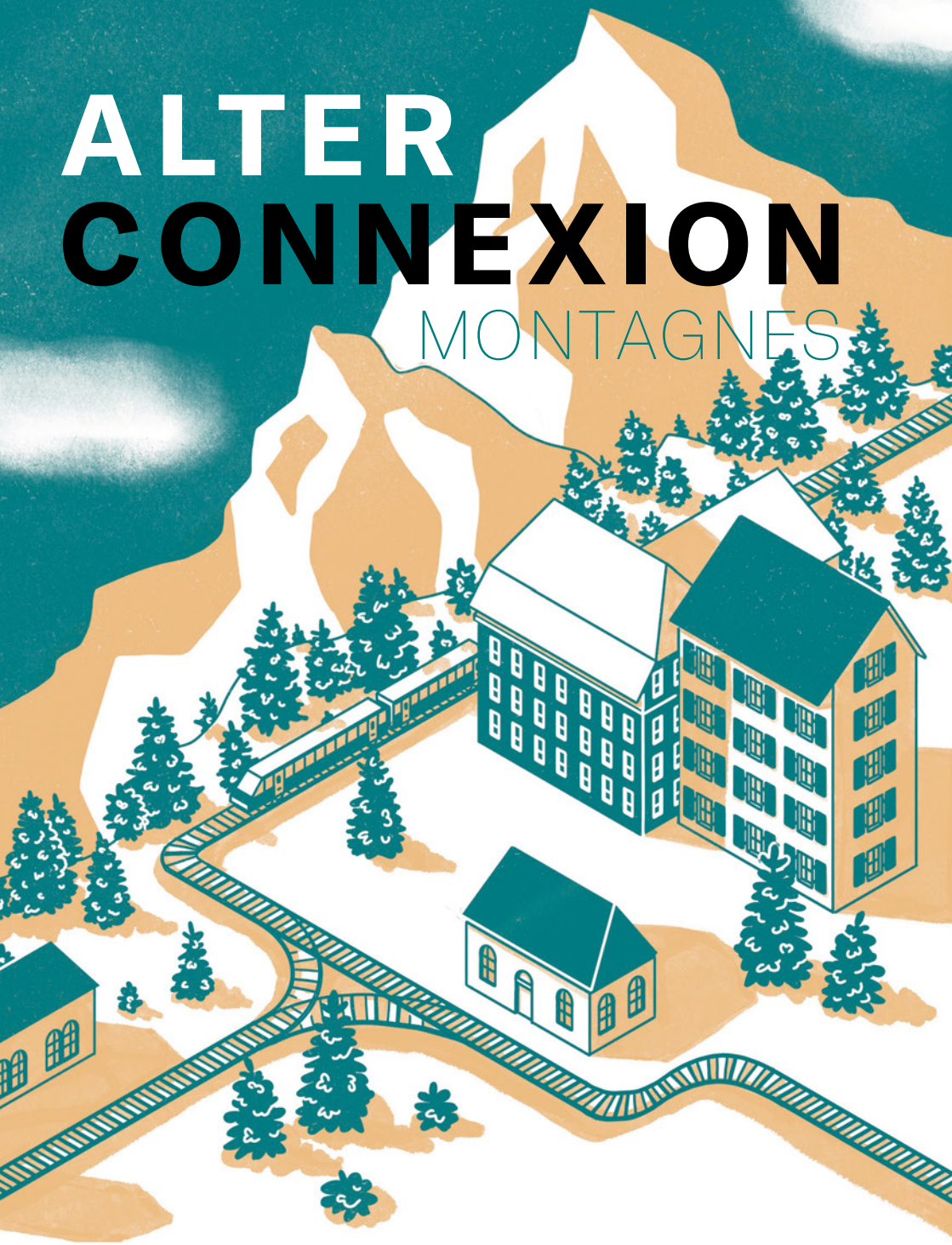


ALTER CONNEXION

MONTAGNES



Le projet **Alter Connexion** est actif dans les **Montagnes neuchâtelaises** mais aussi sur le **Littoral neuchâtelais**. Les deux équipes sont indépendantes mais collaborent et représentent l'une pour l'autre des ressources réciproques.



PARTENARIATS RESSOURCES

Le projet **Alter Connexion** fonctionne grâce aux **partenariats ressources** qui sont constitués par un panel de structures variées.

Elles sont issues notamment du domaine de la santé, du social ainsi que de l'insertion socioprofessionnelle. Toutefois, les types de structures qui gravitent autour du projet ne sont pas limités. En effet, les collaborations, durables ou ponctuelles, se construisent selon **le réseau** des mentors, **leurs besoins** ainsi que **leurs expériences** rencontrées sur le terrain.

Ainsi, les modalités et les thématiques varient au cas par cas et reposent sur un principe d'échange et de création de liens entre les mentors, les partenaires et le COPIL.

Les collaborations existent sous formes :

- de formations construites avec la participation des mentors ;
- de présentations réciproques afin de connaître le réseau ;
- de prises de contact spécifiques aux demandes de suivis.





Le dispositif Alter Connexion facilite le maintien et le développement d'un lien librement créé entre un-e jeune rencontrant des difficultés et un-e mentor.

Il offre aux mentors un accompagnement qui est effectué par des professionnel-le-s du travail social afin de valoriser leur action et constituer une ressource pour leur suivi auprès des jeunes ainsi que pour le développement de leur posture de mentor.

LE PROJET



The illustration shows a park area with stylized trees decorated with white symbols (hearts, circles, and crosses). People are walking on paths, and a bus is visible on the right side of the scene. The text 'LE PROJET' is written in large, white, sans-serif capital letters across the middle of the image.



LES MENTORS



Les mentors sont des adultes de référence auprès des jeunes dans la collectivité locale.

Elles et ils ne sont pas forcément des professionnels-les du travail social mais leurs situations privilégiées dans des communautés spécifiques leur ouvrent des possibilités de prise de contact et de création de lien avec les individu-e-s.

Les mentors occupent chacun-e une profession distincte et une place reconnue dans un groupe socioculturel ancré sur le territoire des montagnes neuchâtelaises.

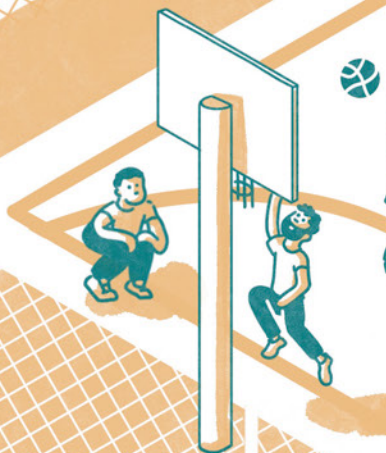
Elles et ils s'investissent sur le terrain selon leurs propres modes d'intervention. Les temps d'accompagnement qu'effectuent les mentors sont défrayés par le projet Alter Connexion.

Ce projet s'adresse aux jeunes jusqu'à 30 ans qui rencontrent des difficultés d'intégration sociale et/ou professionnelle plus ou moins prononcées.

Par le mentorat, les jeunes entrent dans un processus leur permettant de renforcer leur bien-être, le développement de leurs compétences et leurs ressources psychosociales. Ce projet est donc actif pour l'intégration sociale des jeunes et agit positivement sur leur santé au sens large, dans un cadre favorable à l'entraide.

Ce soutien peut être supplémentaire à l'aide prodiguée par les services psychosociaux des réseaux professionnels mais ne peut ni se substituer à ces derniers ni revêtir un caractère obligatoire.

LES JEUNES



The illustration is a stylized, isometric view of an outdoor scene. In the upper left, a dark blue car is parked on a light brown path. Below it, a chain-link fence runs diagonally across the frame. In the lower left, three people are playing basketball on a court. One person is jumping to shoot the ball, while two others are positioned to defend or rebound. The court has orange lines. In the foreground, the corner of a building with a dark teal roof and light brown walls is visible. Two windows are shown: one with a potted plant on a shelf and a person working at a desk with a laptop, and another window showing a dark interior.

LE « COPIL »

Le groupe de coordination et de pilotage du projet (COPIL) est constitué par des professionnel-le-s du travail social.

Elles et ils oeuvrent à la structuration du programme et à l'encadrement des mentors :

- en proposant des formations adaptées aux situations auxquelles elles et ils font face ;
- en organisant des rencontres collectives d'intervision ;
- grâce à la mise en place d'entretiens individuels ainsi qu'à l'attribution de personnes ressources pour chaque mentor.

Par ailleurs, elles et ils facilitent l'élargissement du réseau des mentors afin que ces derniers soient des relais entre les jeunes et les professionnel-le-s compétent-e-s dans des domaines spécifiques au besoin du ou de la jeune. Avec les mentors, les membres du COPIL participent à la définition et la construction, à la fois collective et individuelle, d'une posture et d'une éthique du mentorat conforme au projet afin d'assurer au mieux un accompagnement pour les jeunes en adéquation avec leur situation.

COMMENT LE LIEN SE FAIT-IL ?



Les mentors sont en contact avec des jeunes par leurs activités et leurs réseaux personnels au sein de communautés.



Elles et ils adoptent des attitudes propices à la communication et à l'entraide.



Dans cet environnement, les suivis émergent et se réalisent à la demande du jeune uniquement, selon le principe de la libre adhésion du jeune à la relation avec le mentor.

Les types de suivis :

- L'aide ponctuelle ;
- Le suivi sur le long terme ;
- Le suivi collectif ;
- Le suivi sous forme de relais : Par l'intermédiaire du mentor, la ou le jeune rencontre les professionnel-le-s compétent-e-s dans les domaines adaptés à ses besoins.

LES COMMUNAUTÉS

Par communauté, il est entendu que les mentors cultivent des liens avec la jeunesse dans des contextes différents et souvent multiples, tels que :

- les communautés culturelles d'appartenance ;
- les activités sportives ;
- les activités culturelles ;
- les communautés religieuses ;
- les lieux de travail ;
- les espaces publics.



CONTACT

Pour toutes questions relatives au projet, nous vous répondons volontiers à l'adresse e-mail : alterconnexionmontagnes@ne.ch



Partenaires:



Avec le soutien de:



Le projet Alter Connexion Montagnes est financé par des fonds publics.